

# Brandmaier

INFORMATIVE LEUCHTANZEIGEN



LED-ANZEIGENTECHNIK

LCD-ANZEIGENTECHNIK

LED-BELEUCHTUNG

# MADE IN GERMANY

*Wir sind ein familiengeführter Betrieb im Süden von Deutschland. Seit über 25 Jahren setzen wir auf qualitativ hochwertige Produkte. Bei uns steht die Kooperation mit lokalen Partnern sowie die Zusammenarbeit zwischen Produktion und Entwicklung an oberster Stelle. Nur wenn man jeden Schritt des Prozesses kennt, können langlebige und zuverlässige Produkte entstehen.*

WIR STEHEN FÜR QUALITÄT.



# INHALTSVERZEICHNIS

6

## PARKEN & VERKEHR

- ◆ Restplatzanzeigen
- ◆ Einzelplatzerfassung

10

## INDUSTRIE

- ◆ Numerische Anzeigen
- ◆ Bargraph Anzeigen
- ◆ Alphanumerische Anzeigen

16

## RGB ANZEIGEN

- ◆ Wegweiser & Stadtinformation

18

## INFORMATIONSANZEIGEN

- ◆ Datum & Uhrzeit
- ◆ Photovoltaikanzeigen
- ◆ Wetterdatenanzeigen
- ◆ LKW-Aufrufanzeigen

26

## LED BELEUCHTUNG

- ◆ Beleuchtung für Industriehallen + Krane
- ◆ Beleuchtung für Trinkwasserbehälter
- ◆ Beleuchtung für aggressive Umgebungen
- ◆ Explosionsgeschützte Beleuchtung

34

## EVENT BELEUCHTUNG

- ◆ RGBW-Strahler für große Distanzen

# ALLGEMEIN

## LED & LCD ANZEIGENTECHNIK

**Brandmaier** kann Anzeigen auf Ihre Bedürfnisse zuschneiden - egal ob klassische Bargraphanzeigen, numerische oder alphanumerische Anzeigen, bei uns sind Sie hier richtig.

## LED ANZEIGENTECHNIK

---

- ◆ Homogene LED-Flächen in beliebiger Größe, um Grafiken und Texte anzuzeigen
- ◆ Eine Adaption an jede beliebige Schnittstelle ermöglicht den Einsatz ganz nach Ihren Anforderungen
- ◆ Schriftgrößen von 1,5 m und mehr erlauben eine Lesbarkeit aus sehr großer Entfernung

## VORTEILE VON ENTWICKLUNG & PRODUKTION IM GLEICHEN HAUS

Adaption an Ihre Schnittstelle ohne Probleme möglich

Besondere Anzeigenformate umsetzbar

Anzeigen unter Extrembedingungen ohne Weiteres möglich

Individuelle Gehäuse mit Bedruckung nach Kundenwunsch

Anzeigen als **Großserie** sind ebenso möglich wie **Unikate**. Darauf haben wir uns über Jahre spezialisiert - die Individualität und Herausforderung treibt uns an.

## LCD ANZEIGENTECHNIK

- ♦ Sehr energiesparend, da die LCD-Anzeigen das Umgebungslicht nutzen, um die Lesbarkeit zu erhöhen. Dadurch ist problemlos ein Betrieb über Solarzelle möglich
- ♦ Geringe Bautiefe der Anzeigen möglich
- ♦ 38-Segment und Matrix-Module sind beliebig miteinander kombinierbar - ganz nach Ihren Anforderungen

# PARKEN & VERKEHR

## RESTPLATZANZEIGEN

SERIE  
**PT**

Um Autos zügig von der Straße in ein Parkhaus zu leiten, ist eine Restplatzanzeige häufig die beste Option. Brandmaier liefert nicht nur die Anzeigentechnik nach Kundenwunsch, sondern auch das Gehäuse inklusive kundenspezifischer Bedruckung.

### KEY FACTS

FLEXIBLE DARSTELLUNG

ALLE GÄNGIGEN SCHNITTSTELLEN

GEHÄUSE NACH IHREN WÜNSCHEN

DIGITALDRUCK AUF REFLEKTIERENDER FOLIE

PARKPLATZZÄHLUNG MÖGLICH



PARKLEITSYSTEME | FREI-PARKFLÄCHEN | PARKHÄUSER



Für die Verteilung von Autos in einem Parkhaus können beliebig viele Anzeigen miteinander kombiniert werden und dadurch für eine klare Richtungsanweisung sorgen.

Restplatzanzeigen werden häufig in der **energiesparenden** LCD-Technologie aufgebaut. Dabei ist oft eine numerische Anzeige ausreichend. Sollen Wörter wie „frei“ dargestellt werden, wird eine Matrix-Anzeige benötigt.



### Merkmale

Schrifthöhe	28 mm - 1.200 mm
Länge einer Zeile	bis zu 4 m (andere auf Anfrage)
Ziffernfarbe	<b>Standard:</b> rot, grün gelb; <b>Optional:</b> RGB Farbspektrum möglich
Gehäuse	Aluminium eloxiert, Stahlblech, Edelstahl; Farbe nach Kundenwunsch
Pixelabstände	4 mm - 20 mm
Schnittstellen	RS232/RS485, Ethernet, Profibus, Modbus, GPS, ...

# PARKEN & VERKEHR

## EINZELPLATZERFASSUNG

SERIE  
**EP**

Bei hochfrequentierten Parkhäusern mit zahlreichen verschiedenen Parkplätzen lohnt sich häufig eine Einzelplatzerfassung. So kann beim Einfahren in eine Parkreihe angezeigt werden, ob und wie viele (Elektro-)Parkplätze noch frei sind. Dabei zeigen Farbcodierungen unterschiedliche Parkplätze an und sorgen für einen zügigen Einparkvorgang und effiziente Platznutzung.

### KEY FACTS

V2X FÄHIG

EINFACHE NACHRÜSTUNG

BELIEBIGE FARBE

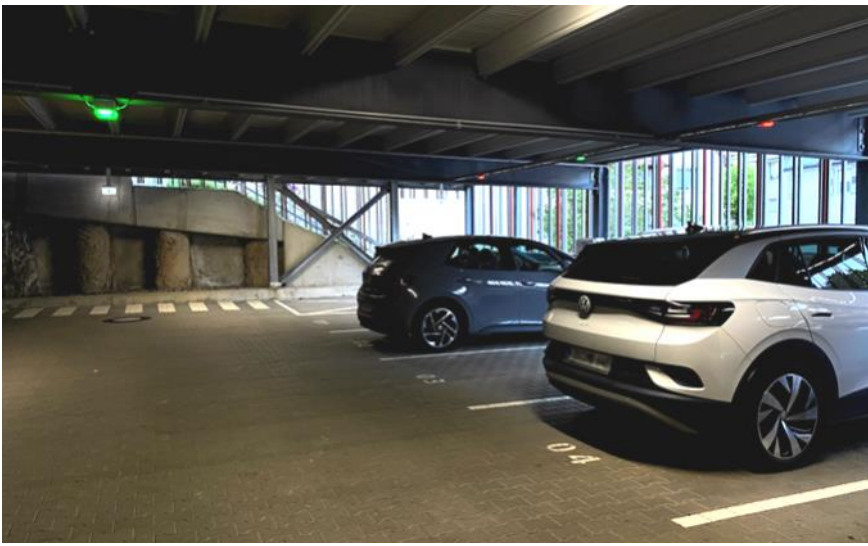
KOMBINIERBAR MIT RESTPLATZANZEIGEN

PC-SOFTWARE ZUR KONFIGURATION



V2X | NACHRÜSTUNG FÜR E-LADEPARKPLÄTZE | PARKHÄUSER



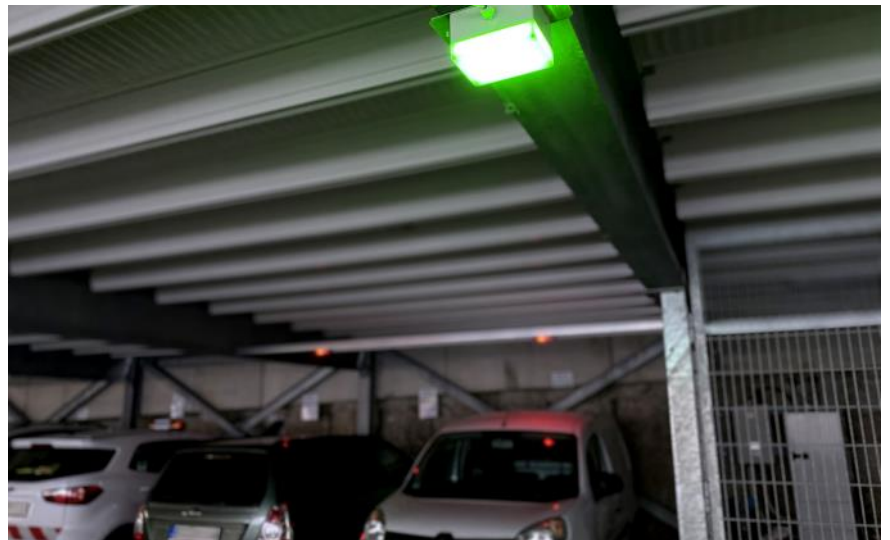


Da jedes Parkhaus eine andere Struktur hat, liefern wir eine Software zur Konfiguration aller Sensoren und zugehöriger Hardware mit. Dadurch ist es auch möglich, verschiedene **Parkplatz-Typen** einzurichten.

## Merkmale

Anzahl Sensoren	Bis zu 240 Stück pro Bereich
Farbe Signalisierung	RGB Farbspektrum; Standard: grün / rot
Größe Sensor	50 mm x 50 mm x 35 mm
Montage	Eigenes Profil mit Kabelkanal, Montagenut und Kanalabdeckung
Gehäuse	Spritzguss mit robusten Steckverbindern in IP65
Schnittstellen	Modbus RTU, Modbus TCP, RS485, V2X

Eine Anbindung eines Parkhauses an die **V2X-Technologie** ist ein erster wichtiger Schritt in Richtung autonomes Einparken nach Level 5. Daher entwickeln wir schon jetzt die Schnittstellen dafür, um perfekt für die Zukunft gerüstet zu sein.



# INDUSTRIE

## NUMERISCHE ANZEIGEN

SERIE  
**NU**

Numerische Anzeigen dienen in vielen Fällen zur Visualisierung von Daten in der Produktion. Sie stellen eine kostengünstige Alternative zu den Alphanumerischen Anzeigen dar und ermöglichen die reine Zahlendarstellung. So können auf einen Blick die für Sie entscheidenden Zahlen erfasst werden.

### KEY FACTS

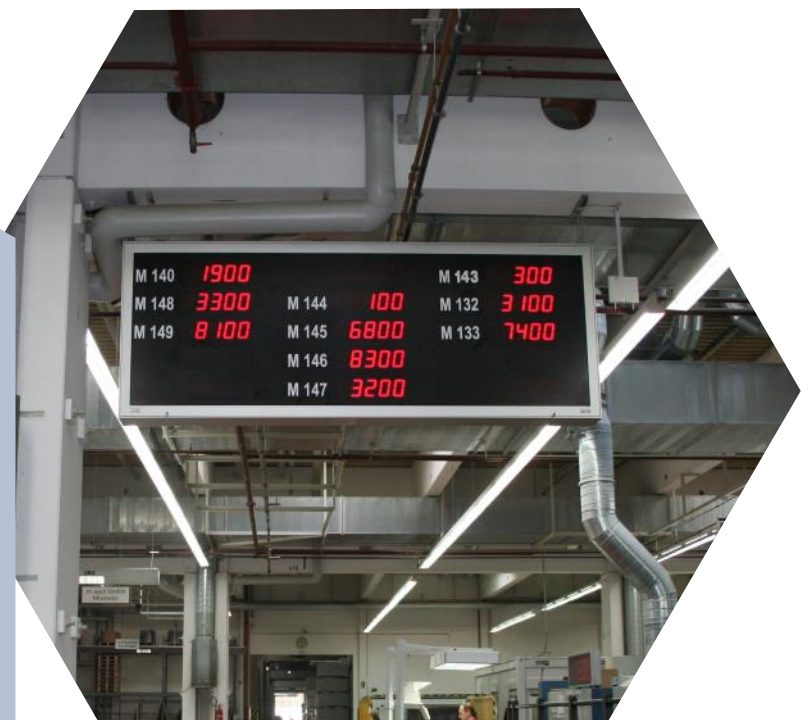
ZIFFERNHÖHEN 30 - 160 MM

ALLE GÄNGIGEN SCHNITTSTELLEN

2-SEITIGE AUSFÜHRUNG MÖGLICH

GEHÄUSE NACH IHREN WÜNSCHEN

ADAPTION AN IHRE MASCHINE




PRODUKTIONS DATEN | GEWICHTE | BANDGESCHWINDIGKEIT ANZEIGEN



Numerische Anzeigen werden zur reinen Zahlendarstellung verwendet. Interne Berechnungen in der Anzeige ermöglichen die Umrechnung und Verrechnung verschiedener Messwerte direkt in der Anzeige. Benötigte Einheiten für die Messwerte sind in der Regel als Festdruck außen auf der Front angebracht.



## Merkmale

Ziffernhöhe	30 mm - 160 mm
Ableseentfernung	bis ca. 50 m
Zifferfarbe	Standard: rot, grün gelb
Gehäuse	Aluminium eloxiert, Stahlblech, Edelstahl, optional Explosionsgeschützt 
Spannungsvers.	230 VAC   110 VAC   24 VDC
Schnittstellen	0/4...20 mA, 0...10 V, seriell, BCD/Binär Code, Ethernet, Feldbus, Modbus, ...

# INDUSTRIE

## BARGRAPH ANZEIGEN

SERIE  
**BG**

Wenn es darum geht, Messwerte simpel und schnell quantitativ zu erfassen, sind die Bargraph-Anzeigen von Brandmaier das ideale Anzeigemedium. So können Sie und Ihre Mitarbeiter auf einen Blick das Wesentliche erfassen und Unterschiede schnell und effizient abschätzen.

### KEY FACTS

BIS ZU 4 M BARGRAPH

ALLE GÄNGIGEN SCHNITTSTELLEN

BELIEBIGE FARBE

GEHÄUSE NACH IHREN WÜNSCHEN

ADAPTION AN IHRE MASCHINE

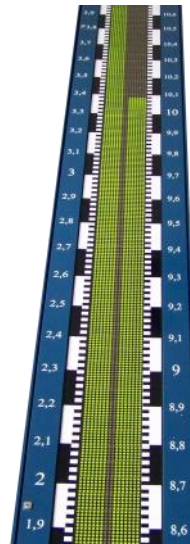


FÜLLSTANDSANZEIGEN | WASSERPEGELANZEIGEN | SOLL-IST ANZEIGEN




Bargraph-Anzeigen kommen zum Einsatz, wenn eine einfache optische Darstellung von Werten innerhalb eines Wertebereichs notwendig ist. Durch die individuelle Fertigung ist es möglich, die Frontscheibe mit einer beliebigen Skala zu bedrucken.

Die Bargraph-Anzeigen von Brandmaier können speziell nach Ihren Wünschen gefertigt werden. Sowohl eine Anzeige im wetterfesten Gehäuse, als auch der Einbau in ein bestehendes Gehäuse oder die Schaltschrankmontage ist möglich.



### Merkmale

Balkenlänge	50 mm - 4.000 mm
Balkenbreite	ab 5 mm
Ziffernfarbe	<b>Standard:</b> rot, grün gelb; <b>Optional:</b> RGB Farbspektrum möglich
Gehäuse	Aluminium eloxiert, Stahlblech, Edelstahl, optional Explosionssgeschützt 
Pixelabstände	4 mm - 20 mm
Schnittstellen	0/4...20 mA, 0...10 V, seriell, BCD/Binär Code, Ethernet, Feldbus, ...

# INDUSTRIE

## ALPHANUMERISCHE ANZEIGEN

SERIE  
**AL**

Wenn ständig wechselnde Informationen gezeigt werden müssen, stellen die alphanumerischen Anzeigen von Brandmaier die perfekte Lösung dar. Durch die freie Programmierung mit Texten und Grafiken sind diese vollkommen flexibel für jeden Anwendungsbereich einsetzbar.

### KEY FACTS

STEHENDE GRAFIKEN

ASCII-ZEICHENCODER ENTHALTEN

PC-SOFTWARE FÜR FREIE TEXTWAHL

EINLESEN VON SCHNITTSTELLEN

GRÖÖE UND FORM NACH WUNSCH

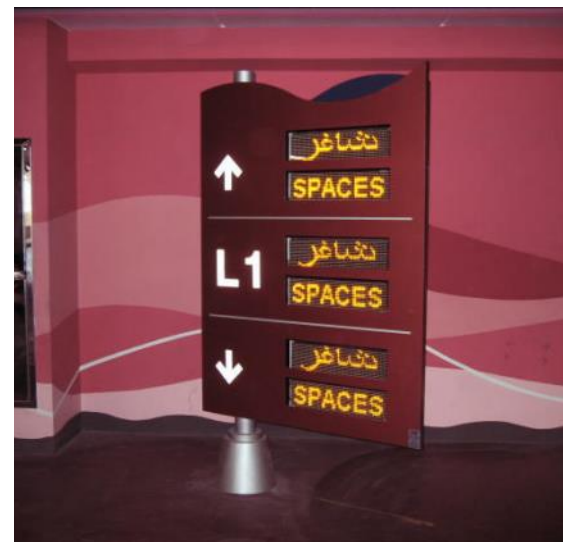


ABFAHRTSANZEIGEN | WEGWEISER | MITARBEITERINFORMATION

## Merkmale

Schriftgröße	28 mm - 1.200 mm
Länge einer Zeile	bis zu 4 m (andere auf Anfrage)
Ziffernfarbe	<b>Standard:</b> rot, grün gelb; <b>Optional:</b> RGB Farbspektrum möglich
Gehäuse	Aluminium eloxiert, Stahlblech, Edelstahl; Farbe nach Kundenwunsch
Pixelabstände	4 mm - 20 mm
Schnittstellen	seriell, Ethernet, Feldbus, Modbus, GSM/UMTS/LTE

Durch eine Vielzahl an Standardmodulen lässt sich nahezu jede gewünschte Ziffernhöhe und Zeilenlänge realisieren und auch das Anzeigen von einfachen stehenden Grafiken ist für uns kein Problem.



# RGB ANZEIGEN

## WEGWEISER & STADTINFORMATION

SERIE  
GC

RGB Anzeigen sorgen für einen besseren Verkehrsfluss in der Stadt, im öffentlichen Raum oder auf Ihrem Betriebsgelände. Auf einfachste Art und Weise können Text oder beliebige Symbole für eine Wegweisung dargestellt werden. Eine flexible Programmierung sorgt dafür, dass Sie die Anzeige speziell für Ihre Bedürfnisse verwenden können – ob zur Verkehrsleitung für Ihre Veranstaltung oder zur Straßensperrung.

### KEY FACTS

ALLE GÄNGIGEN SCHNITTSTELLEN

INTEGRIERBAR IN VERKEHRSLAITSYSTEME

INTELLIGENTE VERKEHRSFÜHRUNG

EREIGNISGESTEUERTE DARSTELLUNG

GRÖÖE & FORM NACH KUNDENWUNSCH



KREUZ-PFEIL | SMARTE LADEZONEN | HINWEISGRAFIKEN





Wegweiser-Anzeigen können in vielen verschiedenen Ausführungen zum Einsatz kommen. Ob stehende Texte oder ständig wechselnde Texte ist dabei egal. Auch einfache Kreuz-Pfeil Anzeigen zur besseren Orientierung sind möglich.

Stadtinformationsanzeigen von Brandmaier weisen auf verschiedene Veranstaltungen in der Stadt hin. Außerdem können bei veranstaltungsbedingten Umleitungen diese problemlos auf der Anzeige dargestellt werden.



## Eckdaten

Pixelabstände	4 mm - 20 mm
Displayfläche	LED-Module können in Höhe & Breite beliebig aneinander gereiht werden
Ziffernfarbe	RGB Farbspektrum mit 8-Bit Auflösung je Pixel und Farbe
Gehäuse	Aluminium eloxiert oder Edelstahl; Pulverbeschichtung in beliebiger Farbe
Schnittstellen	seriell, Ethernet, Modbus, GSM/UMTS/LTE, ...
Spannungsvers.	230 VAC (1-phasig) oder 400 VAC (3-phasig); je nach Größe

# INFORMATIONSANZEIGEN

## DATUM & UHRZEIT

SERIE  
DT

Uhrzeit-Anzeigen werden häufig an Stellen mit hohem Personenaufkommen benötigt, wo die exakte Uhrzeit eine wichtige Rolle spielt. Eine extrem hohe Genauigkeit auch bei längerem Ausbleiben des Synchronisierungssignals zeichnet die Brandmaier Uhrzeitanzeigen aus. Im Außenbereich können die Anzeigen zudem einen großen Werbeeffect erzielen.

### KEY FACTS

GPS / DCF EMPFÄNGER

VERSCHIEDENE ZIFFERNFARBEN

GROßES SPEKTRUM AN ZIFFERNHÖHEN

ELEGANTES GEHÄUSEDESIGN



DATUMANZEIGE



Anzeigen für Datum & Uhrzeit gibt es für den Innen- und Außeneinsatz. Mit Standard-Modulen und Standardgehäusen sind diese einfach zu montieren und überzeugen durch ein schlichtes, elegantes Design.

Selbstverständlich können auch Sonderlösungen umgesetzt werden. Dabei spielt es keine Rolle, ob Adaption auf Ihre bestehende Mechanik oder ein Gehäuse mit Digitaldruck. Auch eine Kombination mit anderen Anzeigen ist möglich.



### Merkmale

Ziffernhöhe	30 mm - 250 mm
Zifferfarbe	<b>Standard:</b> gelb/schwarz, weiß/schwarz, weiß/blau
Anzahl Stellen	<b>Uhrzeit:</b> 5-stellig, <b>Datum:</b> 10-stellig, (andere auf Anfrage)
Gehäuse	Aluminium eloxiert, Stahlblech pulverbeschichtet, Edelstahl gebürstet
Hinterleuchtung	Stromsparende LED-Hinterleuchtung
Schnittstellen	DCF/GNSS, GPS, RS485, Ethernet TCP/IP

# INFORMATIONSANZEIGEN

## PHOTOVOLTAIKANZEIGEN

SERIE  
**PV**

Gerade in der heutigen Zeit gewinnen erneuerbare Energien immer mehr an Bedeutung. Um Informationen über den Nutzen und den Output an Mitmenschen weitergeben zu können, müssen die Leistungsdaten einfach und klar visualisiert werden - Brandmaier hat dafür immer die passende Lösung und entwickelt sich, wie die erneuerbaren Energien, ständig weiter.

### KEY FACTS

FLEXIBLER DIGITALDRUCK

BELIEBIGE WERTE DARSTELLBAR

FLEXIBLE GEHÄUSE

AUF WUNSCH VANDALISMUSSICHER

EINLESEN VON SENSORIK



PHOTOVOLTAIK-ANLAGEN | SOLARTHERMIE | WINDKRAFTANLAGEN



Photovoltaikanzeigen erfassen Werte aus verschiedenen Anlagen und zeigen diese an. Auf Wunsch kann die Anzeige Berechnungen von Messwerten durchführen.

Das Hintergrundbild und die Beschriftung der Anzeige werden durch einen professionellen Grafiker der Firma Brandmaier erstellt. Grundlage hierfür sind Ihre Logos und Ideen.



### Merkmale

Ziffernhöhe	Ab 30 mm
Frontscheibe	Polycarbonat oder ESG-Glas mit Foliendruck
Ziffernfarbe	<b>Standard:</b> rot, grün gelb; <b>Optional:</b> RGB Farbspektrum möglich
Gehäuse	Aluminium eloxiert, Stahlblech, Edelstahl
Spannungsvers.	230 VAC   110 VAC   24 VDC   12 VDC
Schnittstellen	S0-Schnittstelle, Modbus, RS485, ...

# INFORMATIONSANZEIGEN

## WETTERDATENANZEIGEN

SERIE  
**PV**

Werden für bestimmte Zwecke exakte Temperaturen, Windgeschwindigkeiten und andere Wetterdaten benötigt, so sind die Wetterdaten-Anzeigen von Brandmaier alternativlos. Bei uns bekommen Sie neben der Anzeige, die wir nach Ihren Wünschen fertigen, auch die passende Sensorik für Ihren Anwendungsfall mit dazu.

### KEY FACTS

AUF WUNSCH MIT DIGITALDRUCK

ZIFFERNHÖHEN AB 100 MM

ALLE WETTERDATEN DARSTELLBAR

FLEXIBLE GEHÄUSE

EINLESEN DER SENSORIK



TEMPERATUR | NIEDERSCHLAGSMENGE | SONNENSTUNDEN



Durch die flexible Größe und Farbgebung wird die Wetterdatenanzeige zu einem echten Eye-Catcher und verstärkt so die Außenwahrnehmung Ihrer Firma.

Egal ob Sie ein homogenes LED-Anzeigefeld benötigen, um wahlweise auch flexible Grafiken oder Text anzuzeigen oder einzelne Textfelder und eine Frontscheibe mit Digitaldruck, wir fertigen nach Ihren Wünschen und Vorstellungen.



### Merkmale

Ziffernhöhe	100 mm - 580 mm
Zifferfarbe	<b>Standard:</b> rot, grün gelb; <b>Optional:</b> RGB Farbspektrum möglich
Gehäuse	Aluminium eloxiert, Pulverbeschichtung in beliebiger Farbe
Schnittstellen	Analog, seriell, Modbus, Ethernet, ...
Frontscheibe	ESG-Glas (auf Wunsch mit Digitaldruck)
Spannungsvers.	230 VAC   110 VAC (1-phasig) oder 400 VAC (3-phasig); je nach Größe

LUFTDRUCK | WINDRICHTUNG | WINDGESCHWINDIGKEIT

# INFORMATIONSANZEIGEN

## LKW-AUFRUFANZEIGEN

SERIE  
TC

Für einen reibungslosen Ablauf des Lieferverkehrs auf Ihrem Betriebsgelände sind die Brandmaier LKW-Aufrufanzeigen bestens geeignet. Sie leiten nur die aktuell benötigten Fahrzeuge direkt an den von Ihnen gewünschten Ort. Damit sorgen Sie für Ordnung und vermeiden unnötige Wartezeiten.

### KEY FACTS

ZIFFERNHÖHEN AB 100 MM

VERSCHIEDENE ZIFFERNFARBEN

VOLLAUTOMATISIERT INTEGRIERBAR

KÜRZERE WARTEZEITEN

ERHÖHTER LKW-DURCHSATZ



ANZEIGE DES KFZ-KENNZEICHENS





Durch die eigene Entwicklung können wir uns an Ihre Schnittstelle problemlos anpassen. Dadurch ist eine Integration der LKW-Aufrufanzeige in **vollautomatisierte Systeme** ohne Probleme möglich.

Mit den LKW-Aufrufanzeigen können die einzelnen Fahrzeuge wesentlich schneller abgefertigt und damit die Wartezeiten deutlich verkürzt werden.



### Merkmale

Ziffernhöhe	100 mm - 320 mm
Zifferfarbe	<b>Standard:</b> rot, grün gelb; <b>Optional:</b> RGB Farbspektrum möglich
Gehäuse	Aluminium eloxiert, Pulverbeschichtung in beliebiger Farbe
Schnittstellen	Feldbus Modbus, Ethernet, ...
Frontscheibe	ESG-Glas (auf Wunsch mit Digitaldruck)
Spannungsvers.	230 VAC   110 VAC

# ALLGEMEIN

## LED BELEUCHTUNG

### LED BELEUCHTUNG

---

- ◆ Homogene LED-Flächen sorgen für eine perfekte, gleichmäßige Ausleuchtung
- ◆ Die eigene Entwicklung lässt einfache Änderungen ab einer gewissen Stückzahl ohne Probleme zu
- ◆ Die eigens konstruierte Mechanik sorgt für eine einfache Montage und lässt genügend Spielraum, um eine Adaption an bisherige Befestigungen von Ihnen vorzunehmen

## VORTEILE DER BRANDMAIER LED-BELEUCHTUNG

Absolut brumm- und flackerfrei

Geringe Wärmeentwicklung bei 24/7 Dauereinsatz

Optional ist jede Beleuchtung dimmbar (DMX, Dali, Ethernet)

Hohe Schock- und Vibrationsbeständigkeit

**Brandmaier** bringt in jeder Situation Licht ins Dunkel.

Durch die langjährige Erfahrung im Bereich der LED Beleuchtung können wir Ihnen ein erstklassiges und ausge-reiftes Sortiment bieten.

Neben der Standardbe-leuchtung können wir die Beleuchtung auch nach Ihren Wünschen fertigen. Egal ob eine spezielle Größe benötigt wird oder eine andere **Lichtfarbe**.

# LED BELEUCHTUNG

## INDUSTRIEHALLEN & KRANE

Die Brandmaier Beleuchtungen sind robust, unempfindlich gegenüber Erschütterungen und somit ideal als Einsatz an Kranen, Fabrikhallen oder auch als mobiler Baustellenstrahler.

### KEY FACTS

IP65, AUF WUNSCH IP68

ROBUSTE MECHANIK AUS EDELSTAHL

LICHTFARBE WÄHLBAR

VERSCHIEDENE ABSTRAHLWINKEL

LÜFTERLOSE KÜHLUNG



BELEUCHTUNG VON GEBÄUDEN | AUSLEUCHTUNG VON PARKPLÄTZEN



Egal ob gleichmäßige Ausleuchtung aus geringer Höhe oder eine Kranbeleuchtung in 50m Höhe, Brandmaier Beleuchtung ist für jede Anwendung gemacht und flexibel einsetzbar.

## LED STRAHLER 20 W | 40 W | 60W | 80W

### Merkmale

Lichtstrom	Bis zu 8.000 Lumen
Abstrahlwinkel	120°
Abmessungen	158 mm x 152 mm x 180 mm   275 mm x 202 mm x 190 mm
Gehäuse-Typ	Aluminium eloxiert + Edelstahl
Gewicht	~8 kg

## LED SCHEINWERFER 150 W | 210 W

### Merkmale

Lichtstrom	Bis zu 22.000 Lumen
Abstrahlwinkel	~11°   ~22°   ~34°   ~46°   ~65°   ~11°/40°
Abmessungen	402 mm x 270 mm x 220 mm
Gehäuse-Typ	Aluminium eloxiert + Edelstahl
Gewicht	~17 kg

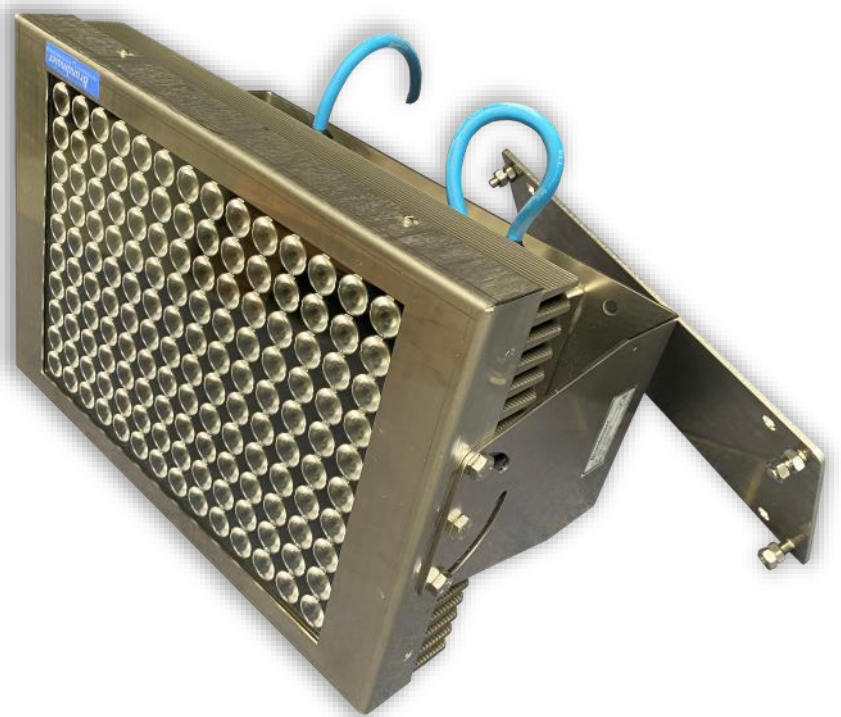
# LED BELEUCHTUNG

## TRINKWASSERBEHÄLTER

SERIE  
HZ

Trinkwasserbehälter stellen die geforderte Technik vor komplexe Herausforderungen. Hierbei müssen zahlreiche spezielle Anforderungen an alle verbauten Materialien eingehalten werden, die wir mit unseren Strahlern einhalten können. Beleuchtung und Wartung wird durch einen Strahler von Brandmaier viel effizienter und einfacher.

Die Ausführung für Trinkwasserbehälter beinhaltet ein dafür zertifiziertes Kabel, sowie eine Mechanik aus Edelstahl V4A inklusive einer Scheibe aus ESG-Glas. Diese Leuchten sind unempfindlich gegenüber CO<sub>2</sub>- und Chlorgas. Die technischen Daten entsprechen denen der Beleuchtung für Industriehallen & Krane.



BELEUCHTUNG VON TRINKWASSERBEHÄLTERN | OFFSHORE-EINSATZ

# LED BELEUCHTUNG

## AGGRESSIVE UMGEBUNG

LED-Beleuchtung der Firma Brandmaier kann auch dann eingesetzt werden, wenn die Umgebungsbedingungen unerträglich und sehr extrem werden. Durch die robuste Bauweise und die extrem hochwertigen Materialien ist die Beleuchtung für jede Umgebung bestens gerüstet.

Sowohl die Beleuchtung für Trinkwasserbehälter als auch die für anderweitig extreme Umgebungen sind ebenso **leuchtstark** und **energiearm** wie die Standard LED-Beleuchtung von uns. Die Leuchtstärke und Effizienz werden in hochwertigere Materialien verpackt und sind so in vielen Umgebungen bestens gerüstet.



Selbst Anwendungen im Salzwasserbereich, in aggressiven Gasen oder bei Temperaturen **bis -40°C** halten die Brandmaier Leuchten stand.

# LED BELEUCHTUNG

EXPLOSIONSGESCHÜTZT



Explosion-proof luminaires are absolutely necessary in many work areas. With almost the same light output, we also offer LED luminaires for Zone 1 and 2 with corresponding certification.

## KEY FACTS

AUCH IN TRAGBARER AUSFÜHRUNG

FÜR ZONE 1 UND 2

HOHE LEUCHTKRAFT

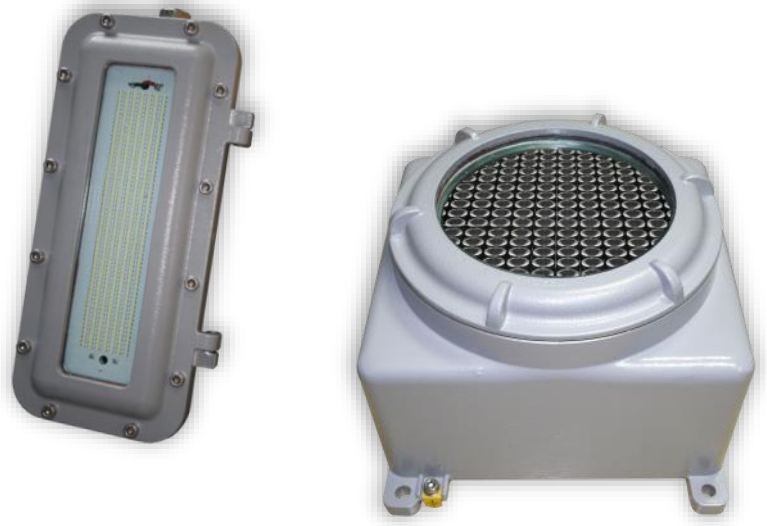
ROBUST UND ZUVERLÄSSIG



RAFFINERIEEN | CHEMISCHE BETRIEBE



Explosionssgeschützte Beleuchtung beinhaltet die gleiche Technik wie die normale Brandmaier LED Beleuchtung. Diese ist bereits so robust, dass sie auch unter diesen extremen Bedingungen standhält.



## ZONE 2 LED STRAHLER 60 W - 210 W

### Merkmale

Lichtstrom	Bis zu 22.000 Lumen
Abstrahlwinkel	~11°   ~22°   ~34°   ~46°   ~65°   ~11°/40°   120°
Abmessungen	275 mm x 202 mm x 190 mm   402 mm x 270 mm x 220 mm
Gehäuse	Edelstahl, Netzteil in separatem ex-Gehäuse
Gewicht	~8 kg

## ZONE 1 LED STRAHLER 20 W - 210 W

### Merkmale

Lichtstrom	Bis zu 22.000 Lumen
Abstrahlwinkel	~11°   ~22°   ~34°   ~46°   ~65°   ~11°/40°   120°
Abmessungen	402 mm x 270 mm x 220 mm
Gehäuse	druckfestes Aluminiumgehäuse
Gewicht	9 kg bis ~25 kg, je nach Leistung

# EVENT BELEUCHTUNG

## RGBW STRAHLER

SERIE  
**CL**

Im Bereich der Eventtechnik ist eine zuverlässige und robuste Beleuchtung ein wichtiges Utensil. Brandmaier hat mit seiner jahrelangen Erfahrung im Bereich der Industriebeleuchtung und Beleuchtung für extreme Umgebungen eine Event-Beleuchtung auf die Beine gestellt, die sich sehen lassen kann — und mit der man mehr sehen kann.

### KEY FACTS

IP65 SCHUTZART FÜR OUTDOOR

LÜFTERLOS

KONFIGURATION VON PROGRAMMEN

BIS ZU 200 W LEISTUNG

VANDALISMUSSICHER



KONZERTSÄLE | MOBILE VERANSTALTUNGEN | THEATERBELEUCHTUNG



Der RGBW Strahler wird auf Wunsch mit einer **PC-Software** ausgeliefert. Dadurch ist es möglich, zeitgesteuerte Programmabläufe einzuspeichern. Wird der RGBW Strahler dauerhaft mit Spannung versorgt, kann er das Programm selbstständig zu der eingespeicherten Uhrzeit starten.

Die Brandmaier RGBW-Leuchten eignen sich hervorragend für den mobilen Einsatz. Durch die mechanische Konstruktion sind sie zudem bestens für eine Festinstallation geeignet.



### Merkmale

Leistungsaufnahme	60 W   200 W
Abstrahlwinkel	~10°   ~25°   ~35°
Gewicht	8 kg   17 kg
Gehäuse	Aluminium eloxiert, Stahl; auf Wunsch: Edelstahl
Anschluss	powerCon TRUE1 TOP, XLR TOP Serie, DMX-512, USB
Abmessungen	345 mm x 187 mm x 220 mm   402 mm x 270 mm x 220 mm

IHR PARTNER FÜR  
VISUELLE KOMMUNIKATION  
UND BELEUCHTUNG.

*Brandmaier*  
INFORMATIVE LEUCHTANZEIGEN



Liststraße 1  
72160 Horb am Neckar  
Germany



+49 (0) 7451 55 69 88-0



+49 (0) 7451 55 69 88-11



info@brandmaier.com



www.brandmaier.com