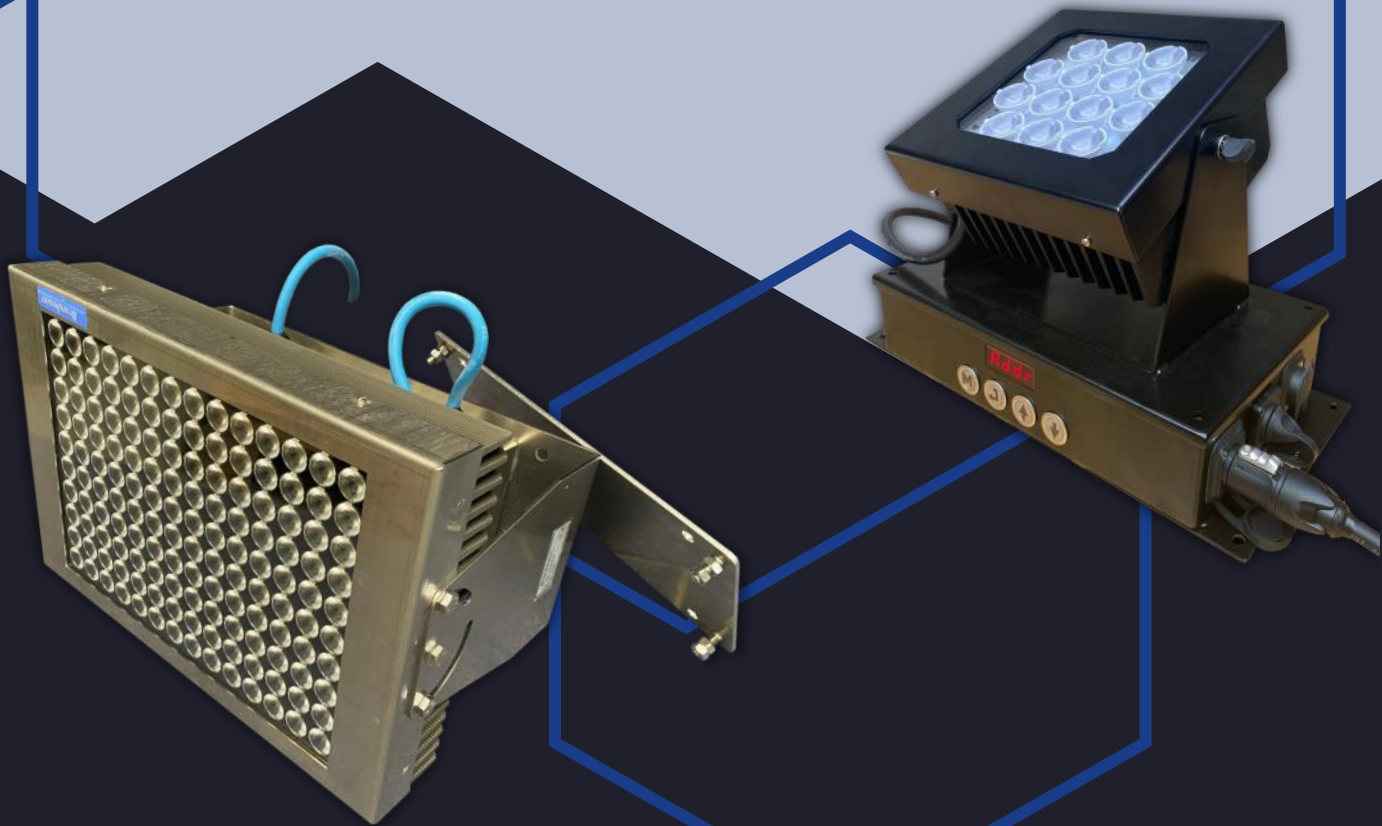


LED-BELEUCHTUNG



Brandmaier
INFORMATIVE LEUCHTANZEIGEN

VORTEILE UNSERER LED-BELEUCHTUNG

HOHE ENERGIEEFFIZIENZ

Durch modernste LED Technologie in unseren Strahlern kann bis zu 70% des Energieverbrauchs gegenüber herkömmlicher Beleuchtung gespart werden.

LANGE LEBENSDAUER

Mit einer durchschnittlichen Lebenserwartung unserer Strahler von über 15 Jahren sind diese nicht nur kosteneffektiv sondern auch ökologisch.

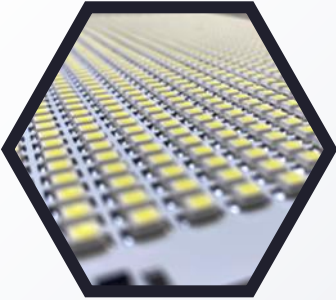
WARTUNGSFREI

Unsere Strahler sind von höchster Qualität und sind dadurch wartungsfrei. Entstandene Schäden z.B. durch höhere Gewalt können wir bei uns im Haus schnell & unkompliziert reparieren.

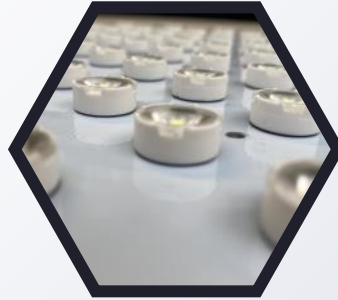
SONDERANFERTIGUNGEN

Wir entwickeln und produzieren unsere Strahler im eigenen Haus, dadurch sind Sonderanfertigungen und besondere Gehäuse ohne Probleme umsetzbar

ROBUSTE BAUWEISE



Präzise Bestückung
aller Bauteile.



Stabile Aufsatzoptik.



Robustes
Edelstahlgehäuse.



Montage durch massive
Edelstahl-Halterung

Robustheit und Präzision in jedem Schritt des Prozesses sorgen für absolut rüttelfeste Produkte. Ideal geeignet für Krananlagen oder Schiffe.

BRUMM- UND FLICKERFREI



Wir verwenden Netzteile, die speziell für die Verwendung mit LEDs entwickelt wurden. Dadurch erzeugen unsere Strahler keinerlei surrende oder brummende Geräusche.

Durch die eigene Entwicklung und Ansteuerung der LED-Beleuchtung, ist diese gut verträglich für die Augen und kann mit Kameralinsen homogen eingefangen werden.



Gemessener Flicker- und Stroboskop Index von 0,0.

ANWENDUNGSBEREICHE



Außenbeleuchtung architektonischer Gebäude

Wir bieten Ihnen robuste Außenstrahler mit IP65 Standard, wie hier an der Oleftalsperre oder an zahlreichen Kirchen. Inklusive Beleuchtungskonzept und kostenloser Vorführung vor Ort.



Beleuchtung von Industriehallen und Kranen

Im Industriebereich liefern wir Strahler und Scheinwerfer, die selbst die größten Hallen ohne Probleme ausleuchten können. Auch eine Befestigung an Kranen ist durch die robuste Bauweise ohne Weiteres möglich.



Beleuchtung in Trinkwasserbehältern

Mit Edelstahlgehäusen, ESG Scheiben und speziellen Kabeln sowie Dichtungen erfüllen wir alle Standards für das Befestigen der Strahler in Trinkwasserbehältern.



Beleuchtung in extremen Bedingungen

Egal ob extrem hohe oder extrem niedrige Temperaturen, ob explosive Umgebungen oder staubige Umgebungen, wir können den passenden Strahler dazu produzieren.



SONDERANFERTIGUNGEN

Lichtfarben

Neben den Standard Lichtfarben von 2.700 K - 5.500 K sind auch Sonderanfertigungen möglich. So können neben **Infrarot**-Strahler für Kameras auch **blaue** Blitz-Leuchten gefertigt werden.

Gehäuse

Die Gehäuse kommen standardmäßig in Aluminium und Edelstahl oder komplett in Edelstahl V4A. Auf Wunsch können wir Ihnen das Gehäuse in **RAL-Farbe** und mit einer mechanischen Adaptierung an Ihre Anwendung anbieten.

Schutzarten

Die Standard-Ausführung der LED-Beleuchtung aus dem Hause Brandmaier ist bei allen aufgezeigten Produktion IP65. Diese erlaubt es, die Produkte im rauen Außenbereich einzusetzen und ist Standhaft gegen Sprühwasser und zeitweiliges untertauchen. Je nach Anwendungsbereich fertigen wir die Strahler bis hin zur **Schutzklasse IP68**. Dann ist es auch möglich, die Produkte vollständig unter Wasser zu betreiben, das Netzteil wird dabei extern über eine Zuleitung platziert.

Dimmbarkeit

Durch die eigene Fertigung und Entwicklung sind wir in der Lage, jede LED-Beleuchtung nach Kundenanforderungen zu produzieren. Dadurch haben Sie die Möglichkeit, die Beleuchtung über **jede gängige Schnittstelle**, über Taster oder die Umgebungshelligkeit zu dimmen.

Schnittstellen

Die RGBW-Strahler haben eine **DMX**-Schnittstelle. Diese erhalten Sie auf Anfrage auch für alle anderen LED-Leuchten aus unserem Haus. Zudem sind **DALI**, **RS485**, **Modbus** und viele mehr möglich .

SONDERANFERTIGUNGEN

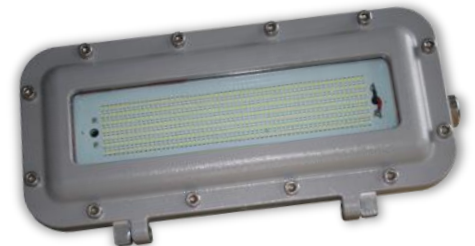
BELEUCHTUNG IN TRINKWASSERBEHÄLTERN

- ◆ Durch die flexible Aufsatzoptik kann ein langer Behälter mit 11° Abstrahlwinkel ebenso ausgeleuchtet werden, wie ein breiter Behälter mit 70°
- ◆ Alle verwendeten Komponenten sind lebensmittelecht
- ◆ Die kaltweiße Lichtfarbe mit 5.500 K erleichtert Ihnen das Entdecken von Beschädigungen oder Verunreinigungen in Ihrem Behälter

EXPLOSIONSGESCHÜTZTE STRAHLER



- ◆ Ex-Strahler für Zone 1 und Zone 2
- ◆ Die Leistung der LED-Beleuchtung kann dabei nahezu kontinuierlich angepasst werden (siehe Seite 10 - 15)
- ◆ Wir bieten Ihnen eine Komplettlösung mit Kalkulation der für Sie passenden Beleuchtung



LED-BELEUCHTUNG



Die Normen für den Explosionsschutz teilen Arbeitsbereiche nach dem Grad der Explosionsgefahr in unterschiedliche Zonen ein. Bei der Einteilung wird zwischen brennbaren Gasen, Dämpfen, Nebel und brennbarem Staub unterschieden.

Zonen für brennbare Gase, Dämpfe und Nebel

Zone 0 Ständig, über lange Zeiträume oder häufig vorhandenes Risiko

Zone 1 Gelegentliche vorhandenes Risiko

Zone 2 Kurzzeitige vorhandenes Risiko

Zonen für brennbare Stäube

Zone 20 Ständig, über lange Zeiträume oder häufig vorhandenes Risiko

Zone 21/22 Gelegentliche und kurzzeitig vorhandenes Risiko durch Aufwirbeln



**Zertifizierung
für Zone 1+2**

Umgebungs-
temperatur:
- 30 bis +60°C

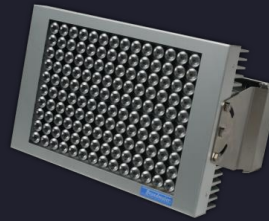
Temperatur-
klasse:
T4

Oberflächen-
temperatur:
< 80°C

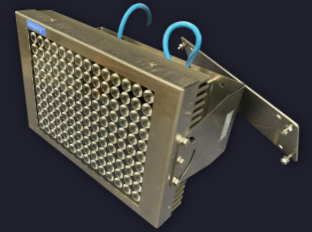
PRODUKTÜBERSICHT

LED BELEUCHTUNG

SCHEINWERFER 150 W



SCHWEINWERFER 210 W



Leistung

150 W

210 W

Lichtstrom

ca. 16.000 Lumen

ca. 24.000 Lumen

Abstrahlwinkel

11° - 70°, oval (11° / 46°)

11° - 70°, oval (11° / 46°)

Gewicht

ca. 17 kg

ca. 17 kg

Maße [mm]

400 x 265 x 135

400 x 265 x 135

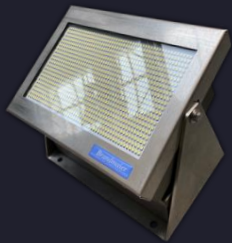
Weiter auf Seite ...

10

11

PRODUKTVERGLEICH

STRAHLER



20 W - 85 W

bis zu 9.000 Lumen

120°

ca. 7 kg

273 x 200 x 80

12

MASCHINENLEUCHE



7 W - 28 W

bis zu 4.800 Lumen

11° - 120°

bis zu 3,5 kg

215-694 x 52 x 42

13

RGBW-STRAHLER



60 W | 200 W

bis zu 4.500 Lumen pro Farbe

~10° | ~25° | ~35° | oval

8 kg | 17 kg

345 x 187 x 220

402 x 270 x 220

14 + 15

SERIE
LTML

SCHEINWERFER 150W



Technische Daten

Leistungsaufnahme (an 230 VAC)	155 W
Lichtstrom	ca. 16.000 Lumen
Farbtemperatur	2.700 K - 5.500 K
Abstrahlcharakteristik	11° - 70°, oval (11° / 46°)
Abmessungen in mm (B x H x T)	400 x 265 x 135
Gewicht	ca. 17 kg (je nach Ausführung)
Schutzart	IP65

Die Serie LTML ist ideal geeignet für Anwendungen im rauen Innen – und Außenbereich. Dabei spielt es keine Rolle, ob Sie Ihre Hallenbeleuchtung ersetzen oder Ihr Betriebsgelände ausleuchten wollen. Die Montage an einem Kran ist dabei problemlos möglich, da die LED-Beleuchtung auch starken Erschütterungen stand hält.

Gemessene Beleuchtungsstärken [Lux]

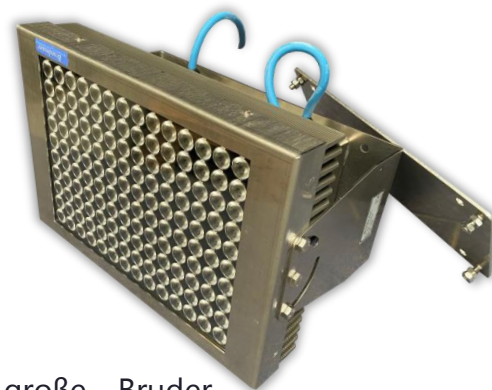
Abstrahlcharakteristik	11°	22°	46°	11° / 46°
10 m Abstand	1.966	816	259	612
25 m Abstand	292	126	42	105
50 m Abstand	90	34	12	31

10

Bestellbezeichnung: LTML-140-XX-YY

XX: Abstrahlwinkel in Grad (LTML-140-11-YY: 11° Abstrahlwinkel)

YY: Lichtfarbe in Kelvin (LTML-140-11-50: 5.000 K Farbtemperatur)



Technische Daten

Leistungsaufnahme (an 230 VAC)	210 W
Lichtstrom	ca. 24.000 Lumen
Farbtemperatur	2.700 K - 5.500 K
Abstrahlcharakteristik	11° - 70°, oval (11° / 46°)
Abmessungen in mm (B x H x T)	400 x 265 x 135
Gewicht	ca. 17 kg (je nach Ausführung)
Schutzart	IP65

Der große Bruder der Serie LTML. Mit der Serie LTHL erreichen Sie jede noch so dunkle Ecke Ihrer Industriehalle, Ihres Wasserhochbehälters und sehen am Hafen, was Sie am Haken haben.

Auch diese LED-Beleuchtung erhalten Sie optional mit einer Ausführung in V4A Edelstahl und können somit jedes Klima bewältigen.

Gemessene Beleuchtungsstärken [Lux]

Abstrahlcharakteristik	22°	34°	46°	65°
10 m Abstand	1.142	874	362	236
25 m Abstand	177	140	59	38
50 m Abstand	48	35	17	9

Bestellbezeichnung: LTHL-210-XX-YY

XX: Abstrahlwinkel in Grad (LTHL-210-11-YY: 11° Abstrahlwinkel)

YY: Lichtfarbe in Kelvin (LTHL-210-11-50: 5.000 K Farbtemperatur)

SERIE
LTAS

STRAHLER



Der kompakte, breitstrahlende LED-Strahler der Serie LTAS.

Durch die große Menge an einzelnen LED's ergibt sich ein perfekt homogenes Leuchtfeld — ideal geeignet für Ihre Fertigung oder Prüffeld.

Technische Daten

Lichtstrom	bis zu 9.000 Lumen
Farbtemperatur	2.700 K - 5.500 K
Abstrahlcharakteristik	120°
Schutzart	IP65

	LTAS-20	LTAS-40	LTAS-60	LTAS-100
Leistungsaufnahme (an 230 VAC)	20 W	40 W	60 W	85 W
Abmessungen in mm (B x H x T)	150x150x65	273x200x80	273x200x80	273x200x80
Gewicht	ca. 3 kg	ca. 7 kg	ca. 7 kg	ca. 7 kg
Beleuchtungsstärke in 2 m	147	249	440	615
Beleuchtungsstärke in 4 m	36	62	104	163

Bestellbezeichnung

Bezeichnung	LTAS-20-YY	LTAS-40-YY	LTAS-60-YY	LTAS-100-YY
--------------------	------------	------------	------------	-------------

YY: Lichtfarbe in Kelvin (LTAS-100-50: 5.000 K Farbtemperatur)

SERIE
LTMS

MASCHINENLEUCHE



Die Serie LTMS eignet sich perfekt für die Verwendung in CNC Maschinen und sehr rauen Umgebungen. Unsere Maschinenleuchte kann sich an Ihre Versorgungsspannung anpassen und verfügt zudem über eine kompakte Bauweise.

Technische Daten

Lichtstrom	bis zu 4.800 Lumen
Farbtemperatur	2.700 K - 5.500 K
Abstrahlcharakteristik	11° - 120°
Schutzart	IP65

LTMS-0107

LTMS-0114

LTMS-0121

LTMS-0128

**Leistungsaufnahme
(an 24 VDC)**

7 W

14 W

21 W

28 W

Lichtstrom

800 Lumen

1.600 Lumen

2.400 Lumen

4.800 Lumen

**Abmessungen in mm
(B x H x T)**

215x52x42

450x52x42

572x52x42

694x52x42

Gewicht

ca. 0,65 kg

ca. 1,25 kg

ca. 1,9 kg

ca. 3,5 kg

Spannungsversorgung

230 VAC mit integriertem Netzteil | 24 VDC mit kundenseitiger Spannung

Bestellbezeichnung

Bezeichnung

LTMS-0107-XX-YY

LTMS-0114-XX-YY

LTMS-0121-XX-YY

LTMS-0128-XX-YY

XX: Abstrahlwinkel in Grad (LTHL-210-11-YY: 11° Abstrahlwinkel)

YY: Lichtfarbe in Kelvin (LTHL-210-11-50: 5.000 K Farbtemperatur)

SERIE
LTCL

RGBW STRAHLER

RGBW Strahler sind speziell für die **Eventtechnik** konzipiert und bieten eine Vielzahl an Funktionen.

Der wetterfeste, DMX-gesteuerte RGBW-Strahler ist mit LED's aufgebaut, welche aktuell wohl zu den hellsten auf dem Markt gehören. Sein komplett schwarzes Gehäuse integriert ihn unauffällig in jede Veranstaltung und jede Theaterbühne! Dank robuster Bauweise und problemlosen Dauerbetrieb eignet er sich für jede Installation und jedes Event



Technische Daten

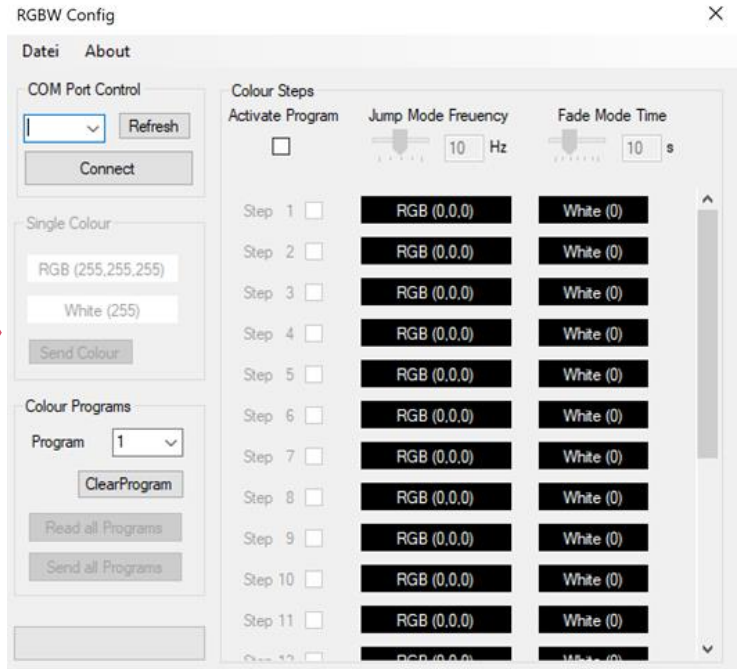
Leistungsaufnahme (an 230 VAC)	60 W	200 W
Abstrahlcharakteristik	~10° ~25° ~35° oval	~10° ~25° ~35° oval
Gewicht	8 kg	17 kg
Abmessungen in mm (B x H x T)	345 x 187 x 220	402 x 270 x 220
Schutzart	IP65	IP65
Gehäuse	Aluminium eloxiert, Stahl; auf Wunsch: Edelstahl	
Anschluss	powerCon TRUE1 TOP, XLR TOP Serie, DMX-512, USB	

14

Bestellbezeichnung: LTCL-60-XX | LTCL-200-XX

XX: Abstrahlwinkel in Grad (LTCL-60-10: 10° Abstrahlwinkel)

Eine einfache und übersichtliche Konfigurations-Software ermöglicht die Einspeicherung von Programmabläufen in den RGBW-Strahler. Dadurch erreichen Sie eine vereinfachte Verkabelung ohne DMX. Auch ein zeit- und datumsgesteuerter Ablauf ist damit möglich.



Übersichtliches
Bedienfeld mit
Vandalismus
sicheren Tastern

Problemloser &
lüfterloser
Dauerbetrieb
möglich

PC-Software für
die Programmierung
von Programmabläufen

IHR PARTNER FÜR
VISUELLE KOMMUNIKATION
UND BELEUCHTUNG.

Brandmaier
INFORMATIVE LEUCHTANZEIGEN



Liststraße 1
72160 Horb am Neckar
Germany



+49 (0) 7451 55 69 88-0



info@brandmaier.com



www.brandmaier.com